



Bobcat®

**TELESKOOPPIKUROTTAJA
T35.105 100 IV**



One Tough Animal™

T35.105 100 IV — TEKNISIÄ TIETOJA

Suorituskyky

Nostokorkeus — renkailla	10290.0 mm
Nimellinen käyttökuorma	3500 kg
Nostoteho (max. korkeudella ilman tukijalkoja)	400 kg
Nostoteho (max. ulottumalla ilman tukijalkoja)	600 kg
Max. ulottuma ilman tukijalkoja	6886.0 mm

Painot

Paino (ilman kuormaa)	7360 kg
-----------------------	---------

Veto

Vakioirekaat	SOLIDEAL 405/70-20 14PR
1-vaihe / hidas alue	7.0 km/h
1-vaihe / nopea alue	26.0 km/h

Ajovoimansiirtojärjestelmä

Päävoimansiirto	Hydraulimoottori
Ajovoimansiirto	Hydrostaattinen elektronisella ohjauksella

Moottori

Valmistaja / Malli	Bobcat D34
Polttoaine	Dieselpolttoaine
Jäähdytys	Jäähdytysneste
Mitattu teho (ISO 14396:2002) käyntinopeudella 2400 r/min:	74.5 kW
Maksimivääntö - 1400 r/min	430.0 Nm
Sylinteriluku	4
Iskutilavuus	3.40 L

*Stage IIIB Bobcat D34 saatavissa myös 55 kW:n / 75 HV:n versiona (ilman SCR/Ad-Blue-jälkikäsittelyä)

Hydraulinen järjestelmä

Pumputyyppi	Hammaspyöräpumppu LS-venttiilillä
-------------	-----------------------------------

Toiminta-ajat

Nosto aika - ilman kuormaa	9.8 s
Laskuaika - ilman kuormaa	6.0 s
Teleskooppi sisään max. ulottumalta - ilman kuormaa	7.0 s
Teleskooppi sisään max. korkeudelta - ilman kuormaa	7.0 s
Teleskooppi ulos max. ulottumalle - ilman kuormaa	10.4 s
Teleskooppi ulos max. korkeuteen - ilman kuormaa	10.4 s

Jarrut

Moottorijarru	Hydrostaattinen
Pysäköinti- ja hätäjarru	Passiivinen jarru

Nestetilavuudet

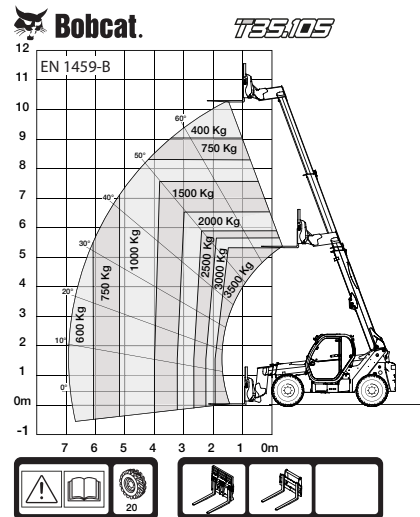
Polttoainesäiliö	130.00 L
Hydrauliikkasäiliö	71.00 L

Ympäristövaikutus

Käyttäjän melutaso (LpA) (EN 12053)	76 dB(A)
Ääniteho taso (LWA)	106 dB(A)
Vartaloon kohdistuva värinä (EN 13059)	0.90 ms ⁻²

Kuormataulukot

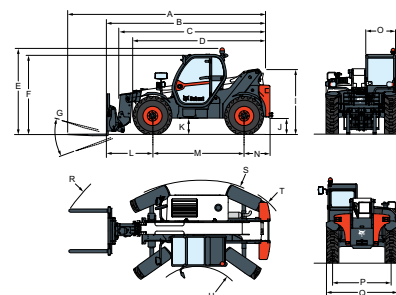
Haarukoilla ja 405/70x20 vakioirenkailla, renkailla



98843 G7

7294010

Mittoa



(-) 857.0 mm	(L) 1422.0 mm
(A) 6276.0 mm	(M) 2850.0 mm
(B) 5071.0 mm	(N) 799.0 mm
(C) 4936.0 mm	(O) 930.0 mm
(D) 4192.0 mm	(P) 1862.0 mm
(E) 2584.0 mm	(Q) 2264.0 mm
(F) 2389.0 mm	(R) 5025.0 mm
(G) 143°	(S) 5116.0 mm
(I) 1941.0 mm	(T) 3765.0 mm
(J) 415.0 mm	(U) 1245.0 mm

Teknisiä tietoja ja rakennetta voidaan muuttaa ilman ennakkoilmoitusta. Bobcat-tuotteiden kuvat voivat esittää muita kuin vakioalaitteita.

RealMachinery

RealMachinery Oy

Huhtimontie 10-12
04200 Kerava
Puh: +358 10 8412600 Faksi: +358 10 8412601
etunimi.sukunimi@realmachinery.fi
www.realmachinery.fi



Bobcat®

www.bobcat.eu

DI CE - Drève Richelle 167 - B-1410 Waterloo, Belgium